



Enquête Salubrité

Latrines et fosses septiques

Objectifs

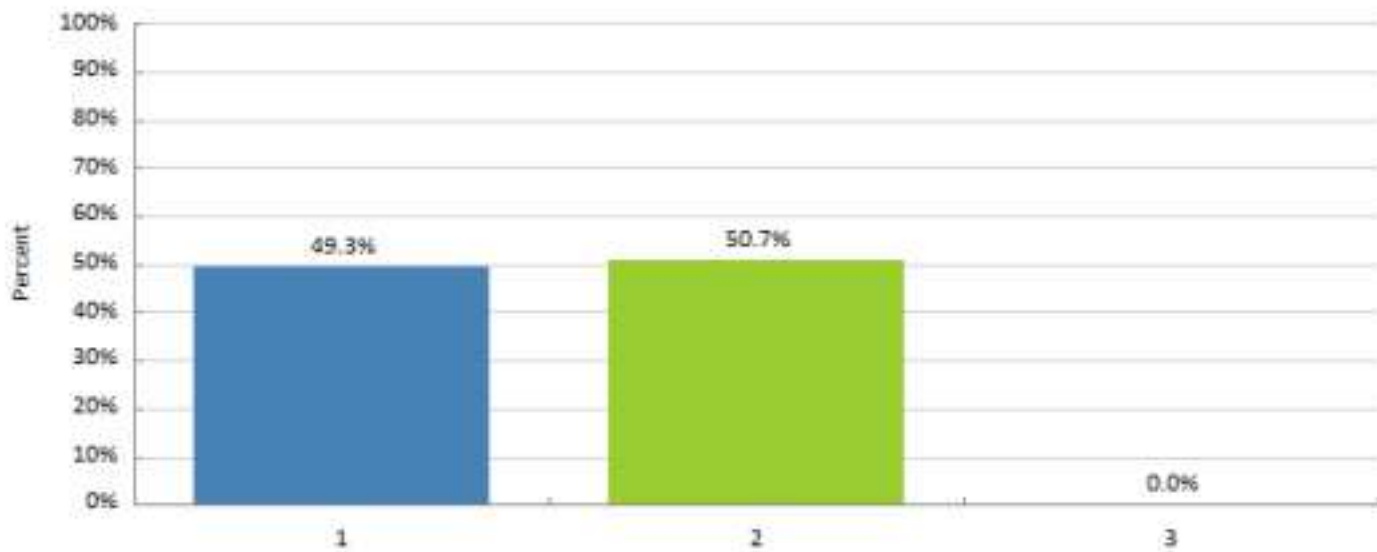
- connaître les usages et ressentis sur les infrastructures de salubrité
- évaluer les limites de leurs utilisations
- orienter la sensibilisation et les travaux

Sommaire

- 1ère partie : Les résultats
- 2ème partie : Analyse et propositions

1ère partie : Les résultats

1. Homme Femme

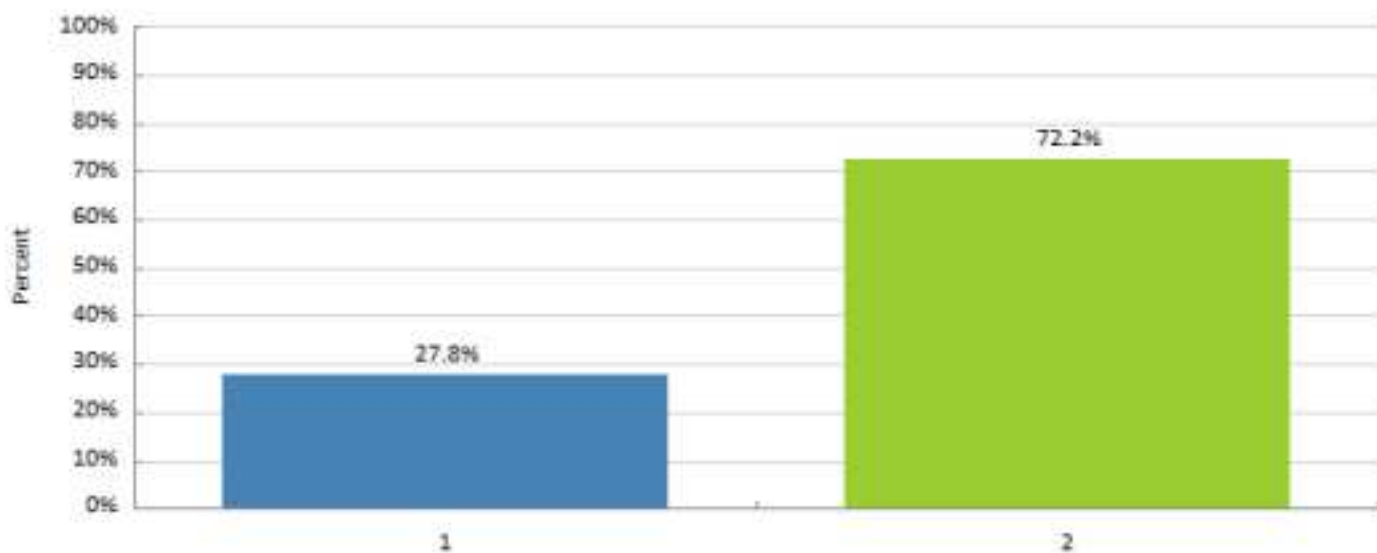


	Légende
1	Homme
2	Femme

Commentaires :

- 73 personnes ont été enquêtées à parité homme femme

2. Jeune Vieux

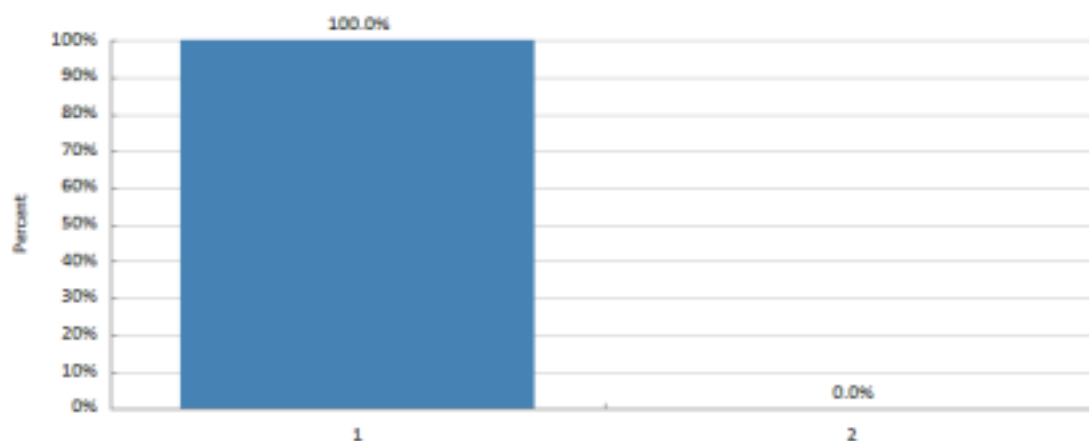


	Légende
1	Jeune
2	Vieux

Commentaires :

- Les 2/3 des personnes interrogées sont des adultes soit 52 personnes.

3. Est-ce utile de faire des latrines ?

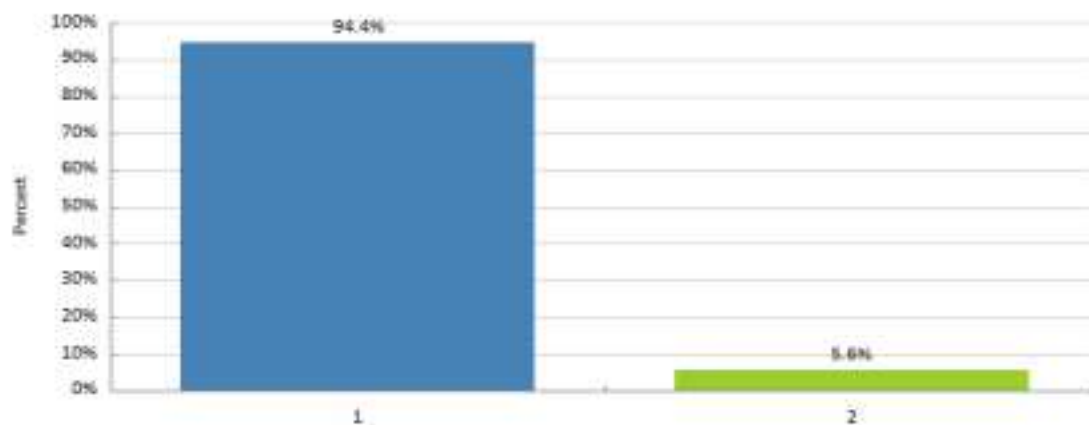


Légende	
1	Oui
2	Non

Commentaires :

- 100 % des personnes estiment que les Latrines sont nécessaires.

4. Est-ce utile de faire des fosses septiques ?

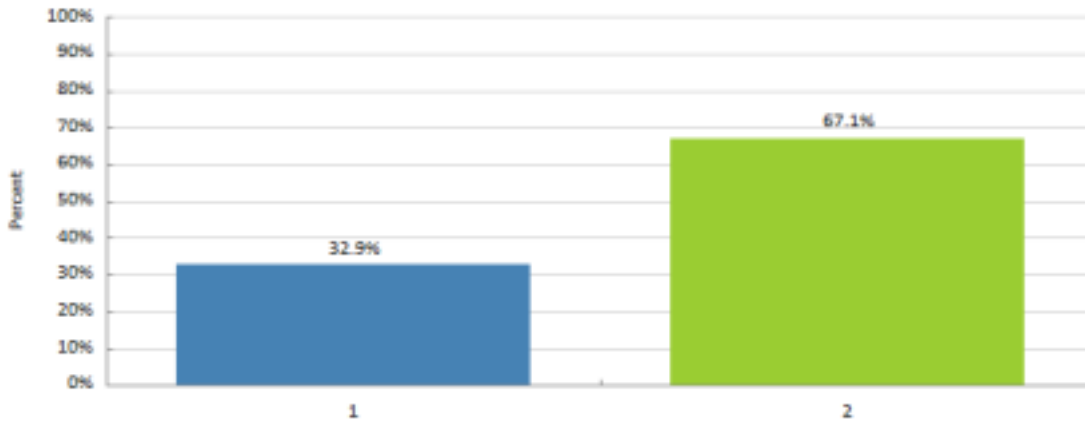


Légende	
1	Oui
2	Non

Commentaires :

- 95 % des personnes estiment que les fosses septiques sont nécessaires. Ce sont les jeunes qui comprennent le moins leur utilité avec 10 % de réponse non.

5. Y a t-il suffisamment de latrines ?

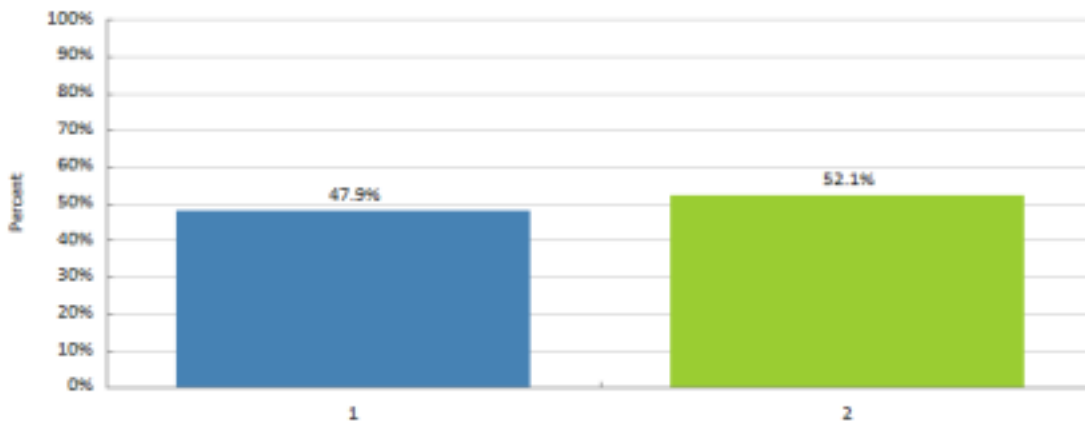


Légende	
1	Oui
2	Non

Commentaires :

- 2 personnes sur 3 pensent qu'il n'y a pas assez de latrines .
- Pas de différence significative entre jeune et adulte, mais une différence entre homme (75 % de non) et femme (60% de non)

6. Y a t-il suffisamment de fosses septiques?

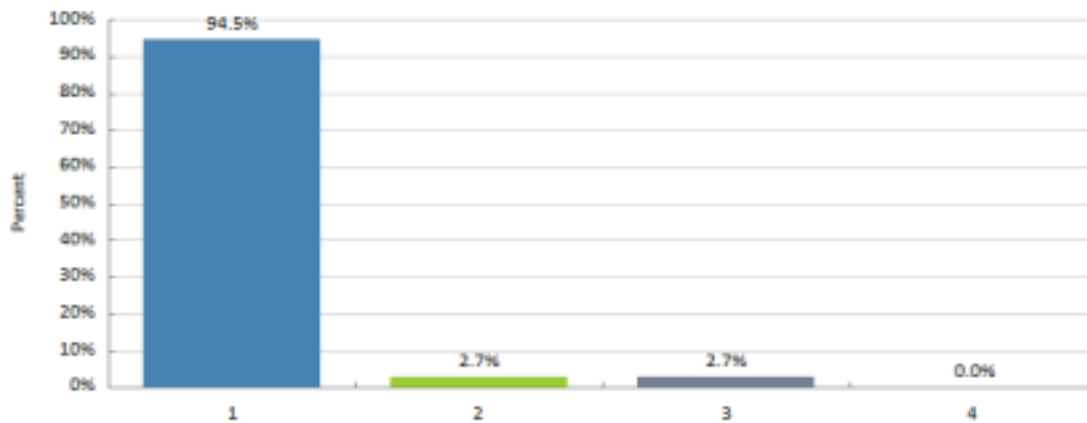


Légende	
1	Oui
2	Non

Commentaires :

- Les réalisations faites ces dernières années semblent montrer que la ville est bien dotée en fosses, à la différence des latrines, mais l'impression de manque est réelle pour 1 personne sur 2.
- 80 % des jeunes pensent qu'il y en a assez alors que 65 % des adultes pensent qu'il n'y en a pas assez.
- Pas de différence significative entre homme et femme.

7. Utilisez vous les latrines ?



	Légende
1	Pas du tout
2	Un peu
3	Régulièrement
4	Toujours

Commentaires :

- 5.5 % de la population utilisent les latrines, ce qui est faible et représente environ 200 personnes. Les latrines étant situées plus dans les lieux publics comme les écoles, elles ne sont pas forcément très accessibles à la majorité de la population.
- Pas de différence entre jeune et adulte, même si les jeunes semblent l'utiliser plus régulièrement. Enfin près de 10 % des hommes disent utiliser les latrines contre 2 % seulement pour les femmes.

8. Pourquoi les utilisez-vous ?

- satisfaire ses besoins : 4 réponses (surtout quand loin de la maison)
- éviter les maladies infectieuses : 3 réponses
- éviter les écoulements dans la rue : 1 réponse

Commentaires :

- Ceux qui utilisent les latrines semblent le faire dans des situations particulières (loin de chez soi) et occasionnelles, ce qui signifie peut être que leur habitations sont aussi équipées.
- La santé et la salubrité publique semble aussi être des arguments en faveur de leur utilisation, sans doute que la sensibilisation régulière porte auprès de certains publics, notamment les femmes (3 réponses sur 4).

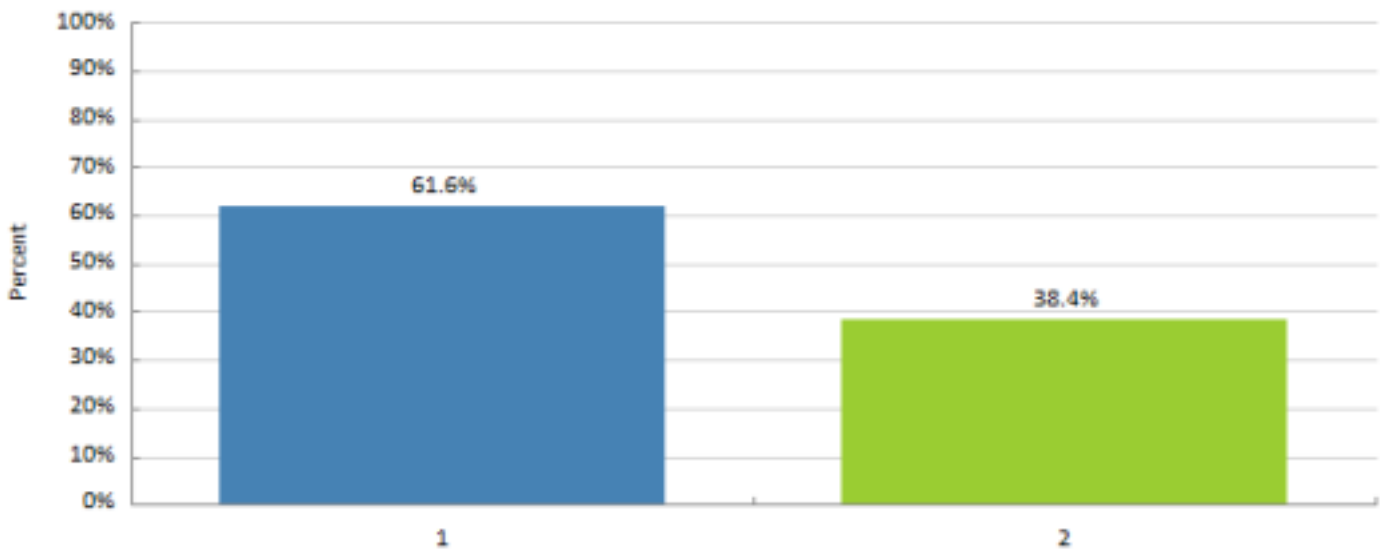
9. Pourquoi ne les utilisez-vous pas ?

- parce qu'elles ne sont pas propres : 19 réponses
- parce qu'il n'y en a pas : 10 réponses
- elles ne sont pas hygiéniques : 7 réponses
- parce que ce sont des latrines communes : 4 réponses
- parce que cela ne me plaît pas : 3 réponses
- pas l'habitude : 3 réponses
- elles ne sont pas entretenues : 2 réponses
- on empêche les enfants de rentrer : 2 réponses
- je fais mes besoins en brousse : 1 réponse
- pour éviter certaines maladies infectieuses : 1 réponse

Commentaires :

- La propreté et l'hygiène des latrines sont le frein à leur utilisation (19 + 7 + 1 + 2 réponses).
- L'absence de latrines à proximité des habitations est un second frein à leur utilisation (10 réponses).
- Enfin les facteurs sociaux (latrines communes, ne plaît pas, pas d'habitude) rebutent certains personnes (4 + 3 + 3) qui ne conseillent pas leurs enfants de les utiliser (2 réponses).
- Pas de différences significatives entre genre et âge.

10. Les latrines sont-elles pratiques ?



Légende	
1	Oui
2	Non

Commentaires :

- Bien que peu utilisées le modèle classique de latrines (sans porte ni toit) semble plutôt convenir.
- Néanmoins 100 % des utilisateurs mentionnent qu'elles ne sont pas pratiques.

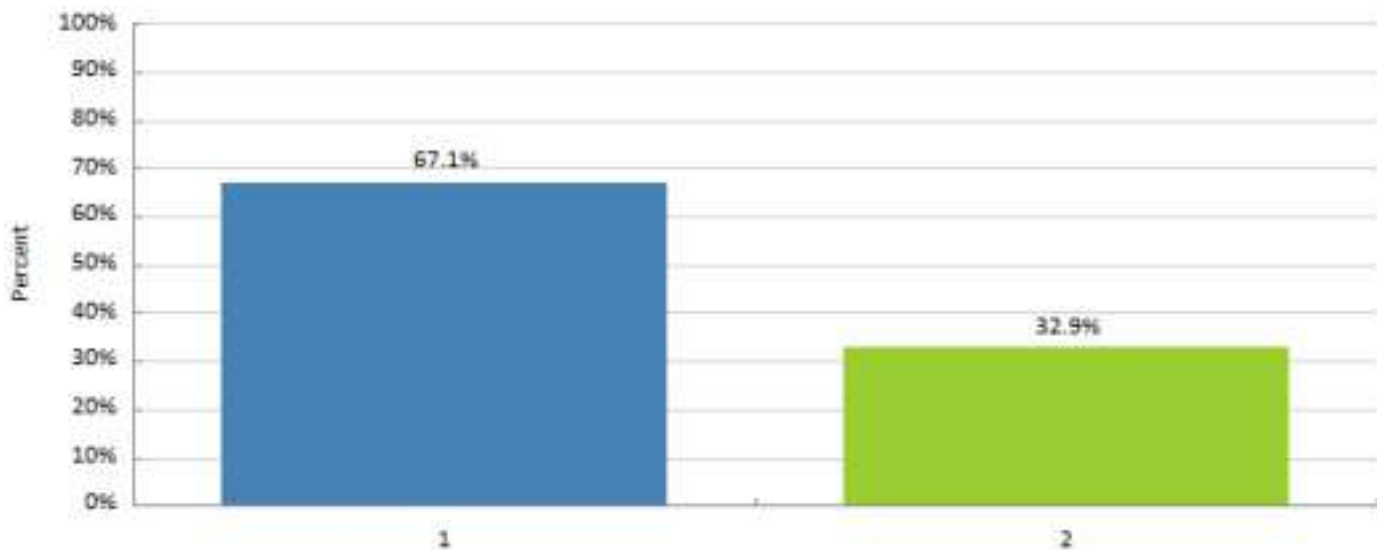
11. Si non que faire ?

- les nettoyer : 14 réponses
- les désinfecter : 4 réponses
- les entretenir : 3 réponses
- plafonner les latrines : 2 réponses
- augmenter la profondeur : 1 réponse

Commentaires :

- L'hygiène est le point important relevé par les enquêtés (nettoyage, désinfection et entretien).

12. Les fosses septiques sont-elles pratiques ?



Légende	
1	Oui
2	Non

Commentaires :

- 2 personnes sur 3 considèrent les fosses comme pratiques, pas de différence entre les hommes et les femmes ou selon l'âge.

13. Si non que faire ?

- augmenter la profondeur : 6 réponses
- les désinfecter : 3 réponses
- les entretenir : 2 réponses
- il faut éviter de verser trop d'eau : 1 réponse
- bien les fermer : 4 réponses
- éviter de les faire dans passages étroits : 3 réponses
- les vider de temps en temps : 2 réponses
- faire des dalles 2 réponses

Commentaires :

- La salubrité des fosses est peu citée (5 réponses), mais on note néanmoins des usages à améliorer sur leur fabrication (profondeur et dalle).

- Le faible nombre de réponses montrent que néanmoins elles sont plutôt bien utilisées.

2ème partie : Analyse et propositions

Les limites de l'enquête

Pour une prochaine enquête il sera nécessaire de juger du taux d'équipement en latrines des personnes chez eux.

De même on pourra aborder plus facilement les freins à l'usage de ces installations.

Une approche géographique par quartiers sera aussi profitable pour mieux prévoir les lieux d'installation.

Les latrines

- Essentiellement construites dans des lieux publics comme les écoles, elles ne sont pas ou peu accessibles à la population qui de fait ne les utilise guère. Pourtant l'utilité est bien perçue.

- La propreté et l'hygiène des latrines est le premier frein à leur utilisation, quelques facteurs sociaux aussi limitent leurs usages.

Propositions

- produire une carte avec toutes les latrines

- rendre les latrines existantes plus disponibles, lorsque cela est possible, pour les populations riveraines par la sensibilisation

- mais aussi par la construction de nouvelles

- poursuivre la réhabilitation des latrines existantes

- aménager le revêtement des latrines par des carreaux cassés

- prévoir un nettoyage régulier à base de javel (mettre la javel à disposition avec le procédé Antenna)

- tester les latrines à trou de défécation fermé et cheminée de ventilation

Les fosses septiques

L'utilité des fosses est bien perçue de même que leur pratique malgré quelques inconvénients plus liés à un usage mal maîtrisé.

Malgré tous les investissements faits ces dernières années, 1 personne sur 2 pense qu'il n'y en a pas assez, mais pas dans les proportions des latrines.

Propositions

- sensibiliser directement les concessions dont les fosses ne sont pas bien utilisées

- refaire des dalles si besoin

- évaluer la nécessité de faire des vidanges

- recenser les fosses qui sont dans des lieux étroits et proposer des améliorations