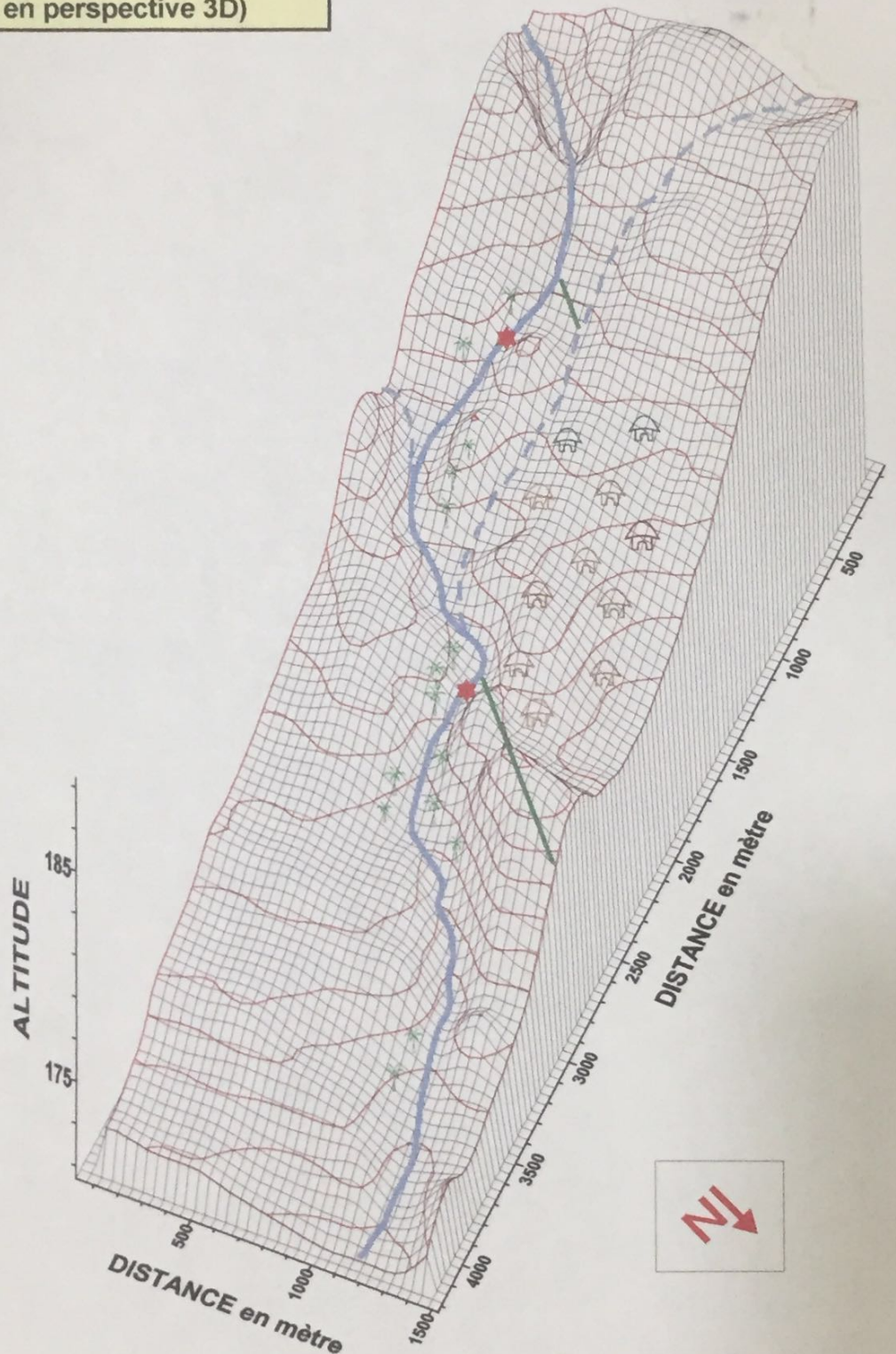
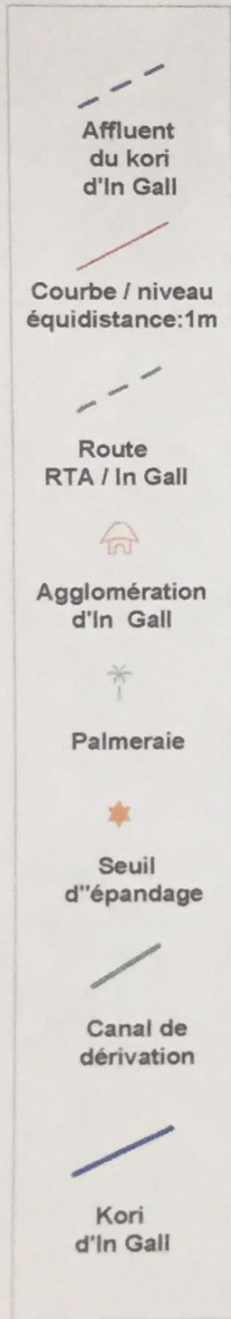


PALMERAIE D'IN GALL
(vue en perspective 3D)



SURFACE TOPOGRAPHIQUE DE LA REGION D'IN GALL. L'EQUIDISTANCE DES COURBES DE NIVEAU EST DE UN METRE. COMPTE TENU DU PROFIL EN LONG DU KORI (PENTE APPROXIMATIVE DE 0,4 %), LE REHAUSSEMENT D' UN METRE DU SEUIL D'INFILTRATION SERAIT INSUFFISANT POUR PROVOQUER UN CHANGEMENT NOTABLE DES CONDITIONS DE RECHARGE DE LA NAPPE ALLUVIALE.