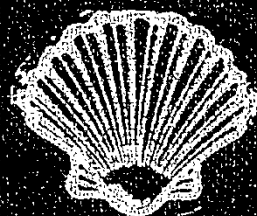


**GUIDE  
DU TOURISME  
AUTOMOBILE  
ET AÉRIEN  
AU SAHARA**

**SAISON 1934-1935**



**SHELL  
ÉDITEUR  
ALGER**

# IN-GUEZZAM

(Territoire des Oasis)

**Autorités :** M. le Chef Radio du Poste de T.S.F.

**T.S.F. —** *Le courrier, affranchi, peut être remis au gérant du Bordj-Hôtel.*

**SHELL :**

M. le Gérant de la S.A.T.T., *représentant. — Distributeur d'essence ; stock de lubrifiants de toutes qualités.*

**Hôtel :**

Bordj-Hôtel de la S.A.T.T.

**Garage :**

Possibilité de garer les voitures à l'intérieur du Bordj-Hôtel.

**Site :**

Le centre d'In-Guezzam se compose du Bordj-Hôtel construit en 1932 et de deux petits bâtiments, situés près du puits, au milieu d'une plaine que cernent à l'horizon de petites collines et des affleurements rocheux. La végétation est très réduite : un minuscule jardin potager près du bordj et, dans quelques replis de terrain avoisinant, des gommiers épineux.

In-Guezzam est le poste frontière de l'Algérie et du Territoire du Niger (frontière à 8 Kms 500 au S.) ; cette frontière est du reste toute théorique ; aucune formalité douanière.

**Excursions :**

- a) de très nombreux « ateliers » et tombes préhistoriques se trouvent dans les environs d'In-Guezzam et en particulier au S.-W. et au N. ; l'on y trouve encore, notamment, de très belles haches et des pilons, gisant à même le sol.
- b) A 6 Kms. au N.-E., collines très curieuses (multitude de pics en forme d'aiguilles).

**SIGNELEZ TOUJOURS VOTRE DEPART  
AUX AUTORITES LOCALES**

SHELL

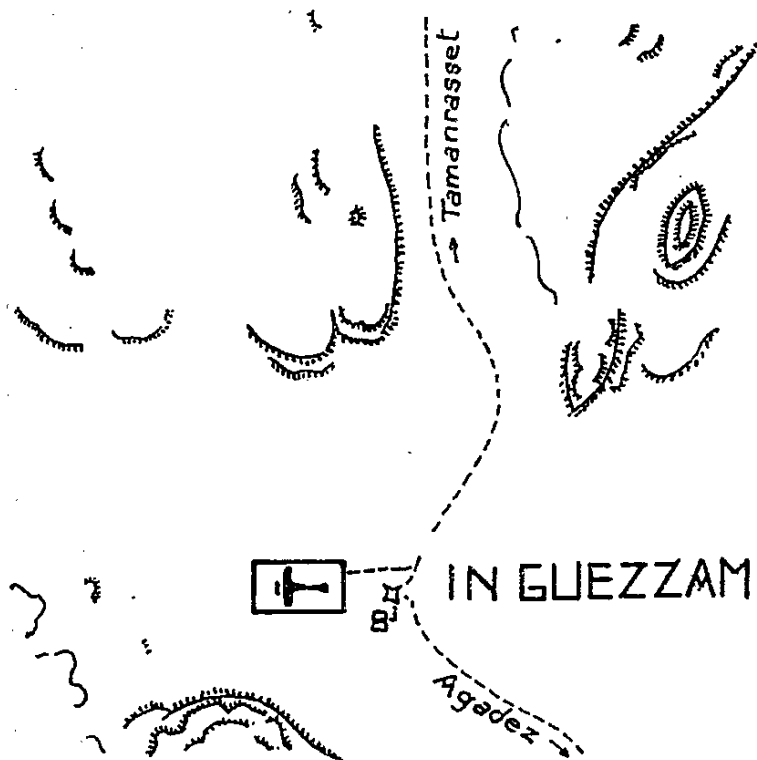
## TERRAIN DE SECOURS

### Position :

1 Km. W. du bordj d'In-Guezzam.

### Repères :

N., collines sens E.-W. de couleur foncée ; E., bordj de couleur brune en bordure W. de la piste de Tamarrasset à In-Guezzam et d'In-Guezzam à Agadès. S.-W., affleurements rocheux de couleur blanche.



### DESCRIPTION :

#### Zone d'atterrissage :

1.000 m. × 1.000 m.

#### Marques d'atterrissage :

Angles et cercle de pierres noires.

#### Indication de vent :

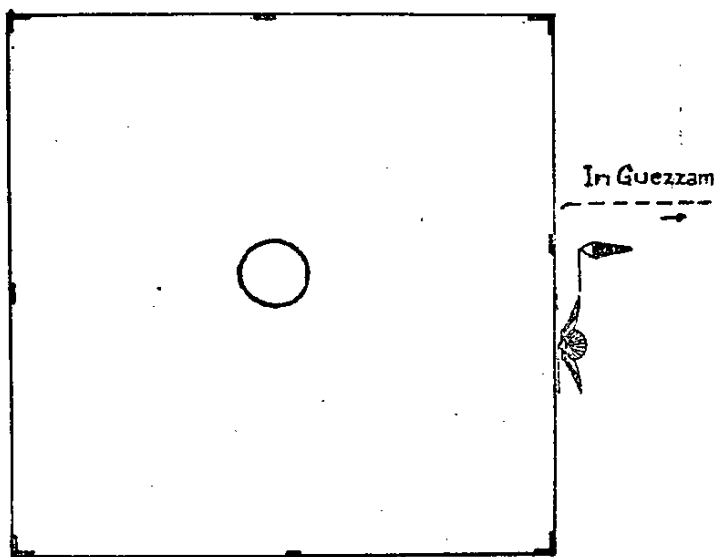
Manche à air sur socle en maçonnerie, bordure E. du terrain.

#### Nature du sol :

Sablonneux, ferme.

#### Obstacles :

Néant.



**Installations :** Néant.

#### SHELL :

*Essence : distributeur spécial sur le terrain.*

*Huiles : stock d'huiles AeroShell sur le terrain.*

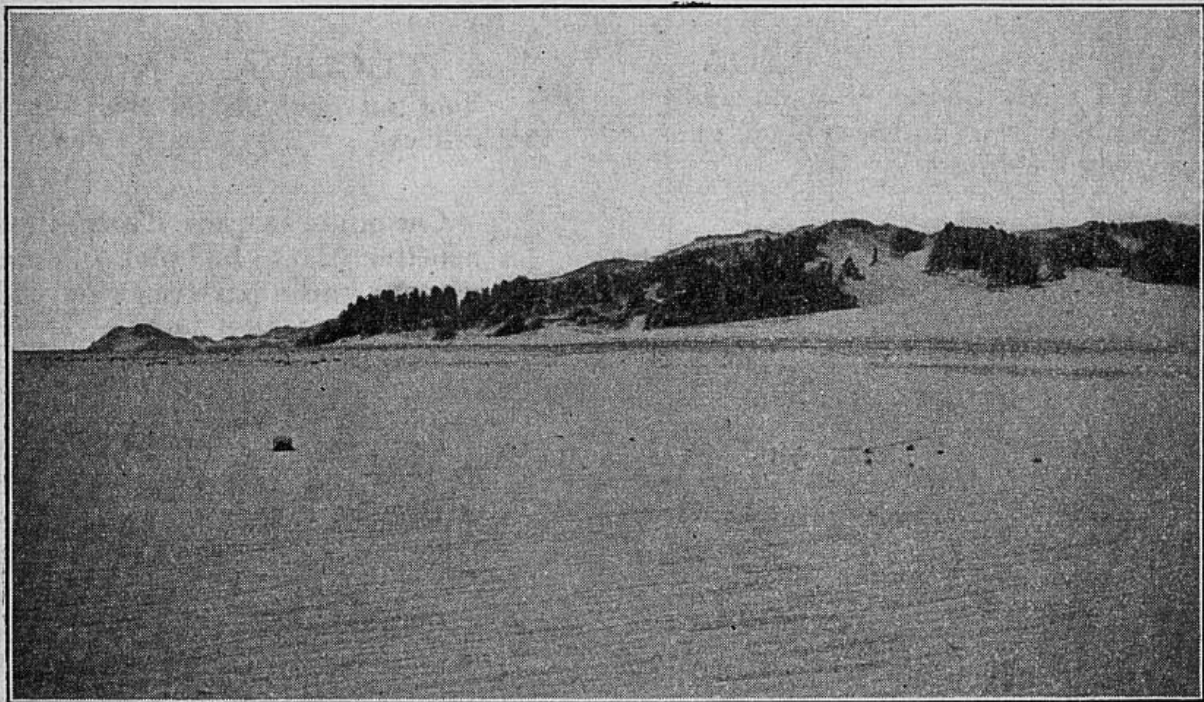
**Météo :** Néant.

# D'IN-GUEZZAM en AFRIQUE OCCIDENTALE

Parcours terrestre	Kms	Parcours aérien
<p>Au départ d'IN-GUEZZAM, la piste est bien tracée et assez bonne.</p>	8	<p>Au départ d'IN-GUEZZAM, la piste s'aperçoit très nettement jusqu'à la frontière du Territoire du Niger.</p>
<p>On pénètre dans le Territoire du Niger, qu'indique un poteau de signalisation.</p>		
<p>La piste emprunte une succession de vallées couvertes de végétation ; la piste est moins bonne, puis s'améliore en arrivant au puits d'IN-ABBANGARIT.</p>	211	<p>La piste emprunte une succession de vallées sens N.-S. ; elle devient ensuite peu visible par endroits ; le sol se couvre de végétation qui deviendra de plus en plus fournie après IN-ABBANGARIT dont le puits se distingue assez bien.</p>
<p>La piste traverse une région pittoresque très boisée que coupe une multitude de koris (lits asséchés de petites rivières) dont les traversées ont été bien aménagées.</p>		<p>La région est, à certains moments, très boisée, et ravinée par des koris (lits asséchés de petites rivières) ; la piste est bien marquée.</p>
<p>On arrive à TEGGUIDA-N'TECUM (salines et montagne fourmilière très curieuses) où un camping a été installé.</p>	310	<p>TEGGUIDA - N'TECUM, dont on aperçoit de très loin les salines.</p>
<p>La piste, mauvaise par temps de pluie, est alors très roulante par temps sec.</p>		<p>On quitte la zone d'arbres pour pénétrer dans les plaines, inondées en partie par temps de pluie, de l'Irraz Agadès (argiles de teinte rougeâtre).</p>
<p>A IN-GALL (bordj), piste à droite vers Tahoua et Birni-N'Konni, et à gauche vers Agadès.</p>	398	<p>Le village d'IN-GALL se voit de loin ; au S., piste vers Tahoua et Birni-N'Konni, à l'E. piste vers Agadès.</p>
<p>La piste, qui traverse une région intéressante, est bonne, puis très bonne en arrivant à AGADES.</p>	525	<p>Cette région, légèrement accidentée, est très pittoresque ; la piste se voit parfaitement jusqu'à AGADES.</p>
		<p><b>Terrain d'atterrissage, marqué</b></p>

## D'In-Guezzam en Afrique Occidentale (Suite)

Parcours terrestre	Kms	Parcours aérien
<p>D'AGADES on peut se rendre, par des pistes assez bonnes, sur Zinder et de là sur la Nigéria Anglaise et le Tchad, région de grandes chasses.</p> <p>D'AGADES on peut également se diriger, via In-Gall, sur Birni-N'Konni et de là sur le Dahomey, le Soudan et la Côte d'Ivoire, par de bonnes pistes.</p>		<p>D'AGADES vers le Tchad par Zinder et la Nigéria Anglaise, les pistes sont assez visibles et des terrains d'aviation (assez exigus pour les terrains secondaires) jalonnent ces itinéraires.</p> <p>D'AGADES vers le Dahomey, le Soudan ou la Côte d'Ivoire, par In-Gall et Birni-N'Konni, les pistes sont très visibles et la plupart des centres, même secondaires, sont dotés de terrains d'atterrissage, toutefois assez petits pour les terrains de secours aménagés entre les principales villes.</p>



Cliché SHELL

IN-GUEZZAM. — Les étranges massifs de pierres dressées